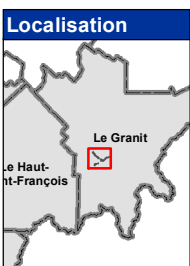
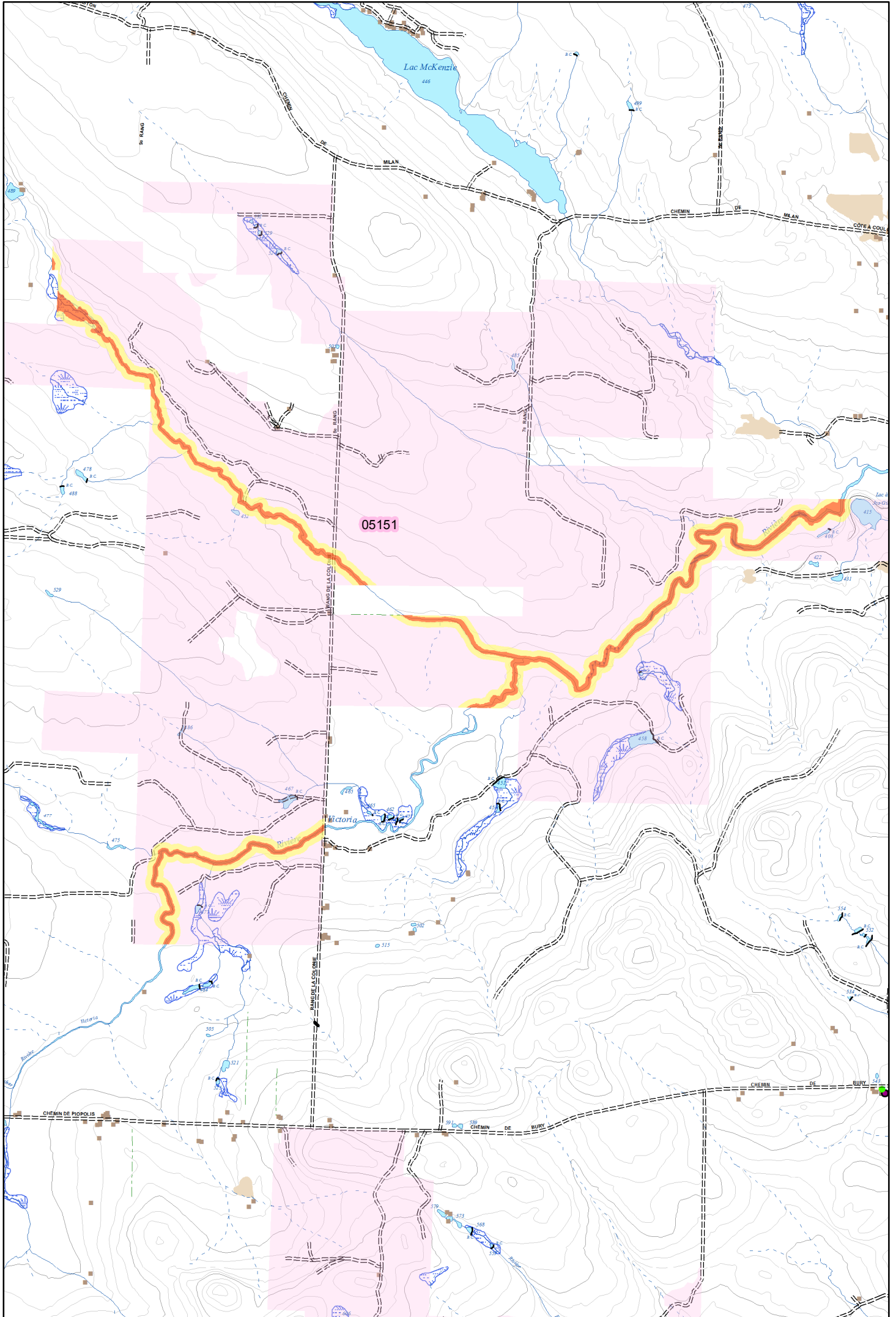


# Site faunique d'intérêt de la rivière Victoria

## Unité d'aménagement 051-51



- Cours d'eau
- Réseau routier
- Milieu humide
- Unité d'aménagement forestier 051-51
- Zone de protection intégrale (0-20 mètres)
- Zone avec modalités particulières (20-60 mètres)

**Métadonnées**  
 Projection cartographique Mercator Transverse modifiée (MTM) Fuseau 7  
 0 0.125 0.25 0.5 0.75 1 Kilomètres 1:40 000

**Sources**  
 Données Base de données géomatique      **Organisme** MFFP      **Année** 2017

**Réalisation**  
 Ministère des Forêts, de la Faune et des Parcs  
 Unité de gestion de l'Estrie  
 © Gouvernement du Québec, novembre 2017

Note : Le présent document n'a aucune portée légale.