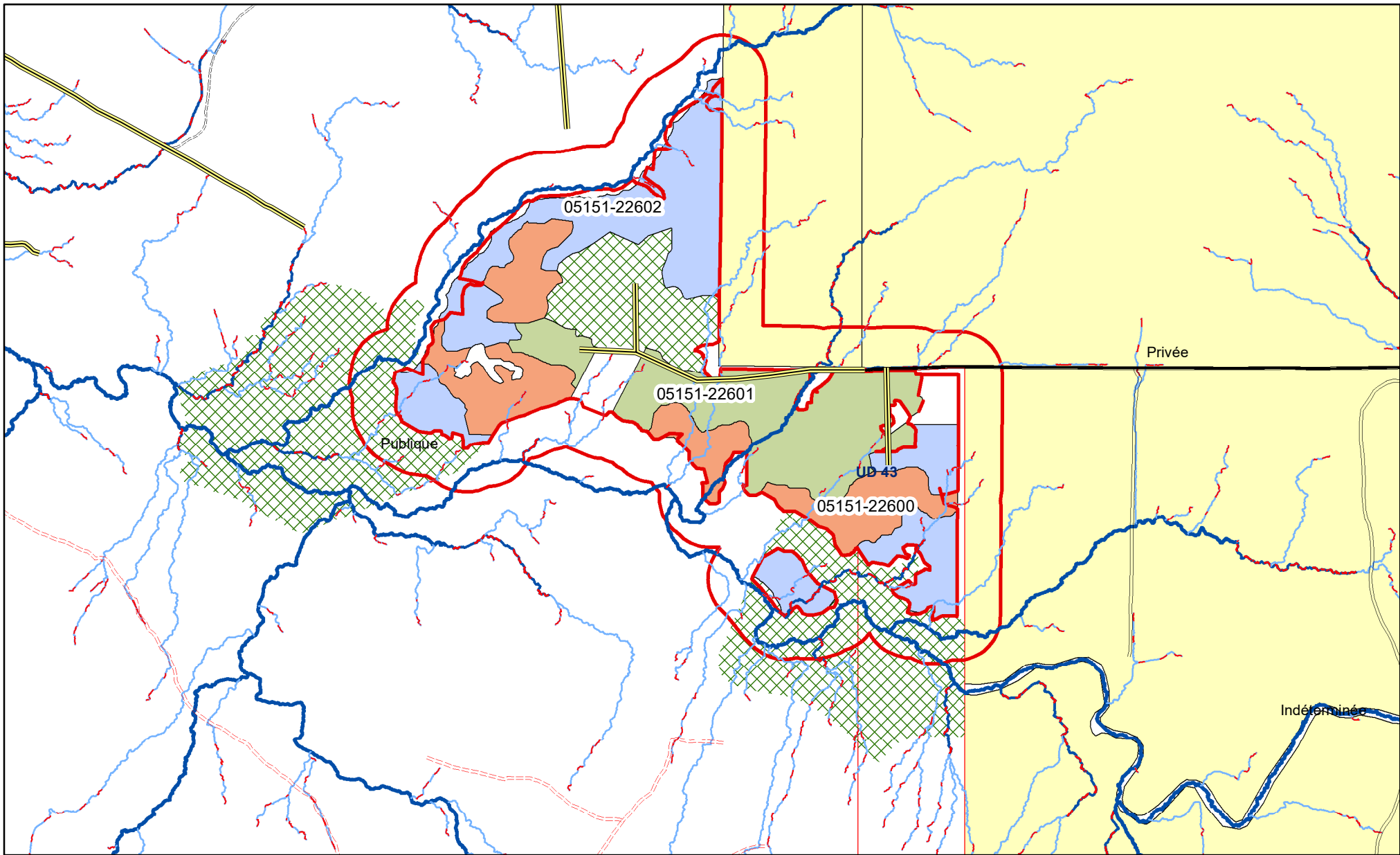


Chantier Notre-Dame-des-Bois Rang 8 - Répartition spatiale/mosaïque



Légende

- Implantation - Classe 05 **Chantier NDDB Rang 8 Tenure**
- Hydrographie linéaire**
- 1. Zone_interm
- 2. Intermitent
- 3. Zone_perm
- 4. Permanent
- 22600 - CPRS 100%
- 22601 - CPRS 100%
- 22602 - CPRS 100%
- Publique
- Privée
- Mosaïque**
- Corridors forestier
- Forêt résiduelle

Projection cartographique

Mercator transverse modifiée (MTM), zone de 3°
 Système de coordonnées planes du Québec (SCOPQ), fuseau 7
 0 50 100150200
 1:12 000 Mètres

Sources

Base de données géographiques et topographiques (BDTQ 20K) MERN 2023
 BD-GEOM MFFP 2023



Réalisation: 2023-06-14

Ministère des Ressources Naturelles et des Forêts
 Direction de la gestion des forêts de l'Estrie, Montérégie,
 Laval et Montréal
 Unité de gestion de l'Estrie
 © Gouvernement du Québec, 2023
 Note : Le présent document n'a aucune portée légale.

**Ressources naturelles
 et Forêts**

