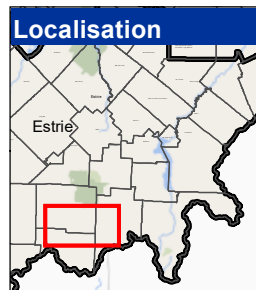
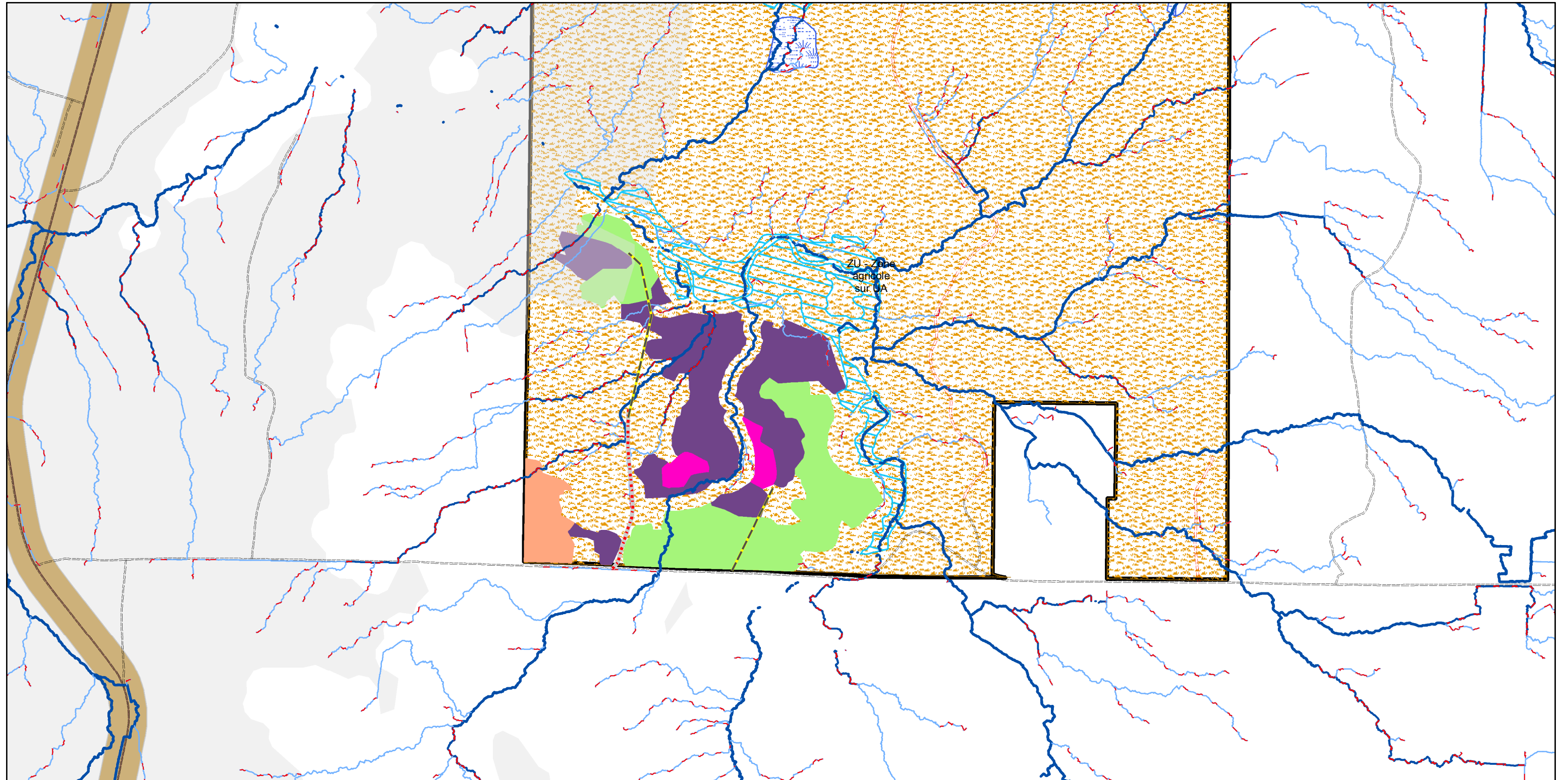


Chantier Poisson - Usages et modalités forestiers



- Localisation**
- 22 - Récolte permise sans perturbation du drainage naturel du sol
 - 06 - Corridor routier
 - Encadrement visuel surface
 - Milieu humide
 - Zone agricole sur UA
 - Unité d'aménagement**
 - 05151

- Voirie implantation
- Voirie réfection
- Classe 04
- Non forestier (Adresse Québec)
- Emprise de chemin

Prescription, traitement

- 05151-22190, CJPJG-AM
- 05151-22191, CPI_RL-2I_ENS
- 05151-22194, EC
- 05151-22192, CPRS_U

Métadonnées

Projection cartographique Québec conique conforme Lambert



Date: 2023-10-23

Sources

Données	Organisme	Année
Base de données géomatique (BDGEOM)	MRNF	2023
Base de données topographiques du Québec (BDTQ)	MRNF	2021

Réalisation

Ministère des Ressources naturelles et des Forêts
 Direction générale de la gestion des forêts Métropolitain et Sud
 © Gouvernement du Québec, octobre 2023
 Note : Le présent document n'a aucune portée légale.